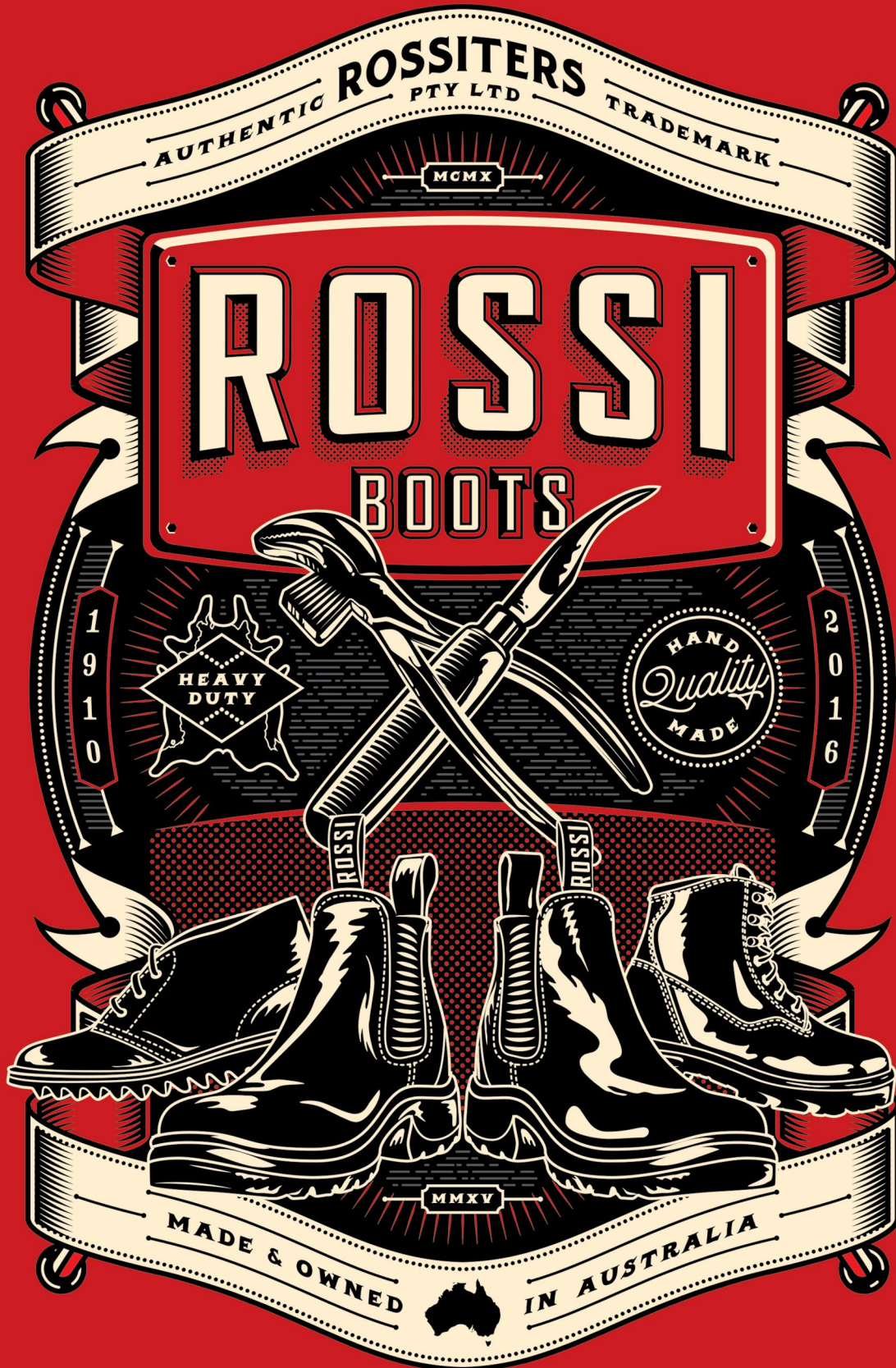


# קטלוג נעלי רוסי המקוריות

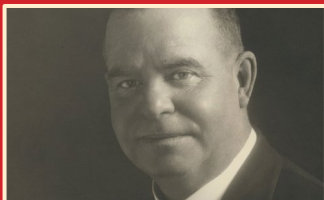


# היסטוריה

מזה 105 שנים, מפעל חברת ROSSI האוסטרלית עדיין מוחזקת  
בבעלות משפחת רוסיטר, המורישה מדור לדור את תשוקת  
אבותיה לייצירת המגפיים הטובים והאיכותיים ביותר.

## 1908

ארתור רוסיטר החל ליצור מגפיים



## 1915

מפעל רוסיטר מספק מגפיים  
לצבא האוסטרלי



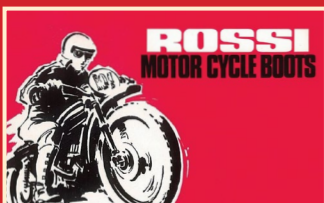
## 1940

מפעל רוסיטר מספק 110,000  
מגפיים לחיילי צבא אוסטרליה  
בימי מלחמת העולם השנייה



## 1960

חברת רוסיטר מציגה לראשונה  
את מגפי רוכבי האופנועים



## 1990

חברת רוסיטר הופכת למיתוג ROSSI  
לפי שמה שהיה שגור בפייהם של  
לקוחותיה הנאמנים



## 2010

מגפי ROSSI חוגגת את  
תואר חברת המאה באוסטרליה



## 1910

לאחר שבנה ארתור את מפעלו,  
הקים ארתור את חברתו  
Rossiter's Pty Ltd,  
כתחילתן של 100 שנות מסורת משפחתית



## 1930

במהלך תקופת הדיכוי בשנות 1930  
יצא ארתור לשיווק בדרכים בכדי  
לשמור על המשך פעילות רציף



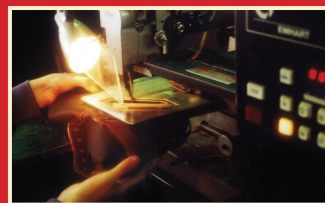
## 1950

חברת רוסיטר יוצרת את מגפי  
המדבר המפורסמות שלה אשר  
עדיין נמכרות בימינו בהמוניהן



## 1988

מפעל רוסיטר עובר למיקום  
חדש בדרום אוסטרליה  
שם עומד עד ימינו



## 1993

חברת ROSSI משיקה את  
מגפי אנדורה עם הסוליות בעלות  
כריות האויר. הטכנולוגיה אולי התקדמה מאז  
אך עקרונות החברה נשארו כשהיו.



# המפעל

מגפי ROSSI הינם דור העתיד בייצור מגפיים עם נשמה החל מהמגף המקורי הראשון עוד משנת 1910.

## מיוצר באוסטרליה

מגפי ROSSI הינן בין בודדי התוצרת המקורית 100% באוסטרליה. עובדי המפעל שלנו בעלי הכשרה ייחודית במלאכת התפירה והחיתוך היחודית, המשמרים מיומנויות ייצור אוסטרלית, ומאפשרת את שיווק מוצרינו בגאווה רבה.

## המפעל

עברנו דרך ארוכה מאז ארתור רוסיטר החל לייצר מגפיים תחת סככת חצרו האחרית בשנת 1908. הטכנולוגיה השתנתה, המפעל גדל, אך עקרונות האמנות, האיכות והנוחות נותרו בעינם.

כיום יכולות מפעלנו הינן ייחודיות ובלעדיות בשוק. ברשותינו צוות עיצוב פנימי, אנו תופרים לעצמנו את הדגמים הבאים, יוצרים את הסוליות וכן גם ברשותנו מומחיות מתקדמת בכל הנוגע ללבוש בטיחות והנעלה מקצועית לפי דרישה. עובדות אלה מאפשרות ליצור הזמנות המיועדות ללקוחות מתחומים מקצועיים שונים. נשמח לשמוע גם מכם על הצורך המיוחד של הצוות שלכם.



# איכות



## המעטפת

עור איכותי הוא תשוקתנו. זהו חלק מהמסורת שלנו ואחד הדברים שאנחנו הכי אוהבים בהכנת מגפיים. אנו מחפשים בכל העולם אחרי חומרי המעטפת הטובים ביותר ובודקים כל חומר לפני שהוא נחתך בכדי לוודא שהוא אכן הטוב ביותר, עור עבה וחסר פגמים, אחרת יושלח.



## אמינות מתמשכת

באופן קבוע, כונו מגפי ROSSI, בעלי אמינות מתמשכת, שהרי הן ידועות בחוזקן ועמידותן. שכבת העור העליונה משוכה היטב עד סופה, ומתוחה היטב אל היחידה הפנימית. העור העודף ממשיך לעטוף את חלקה התחתון של המגף, המהווה את אחד מסודות הצלחת עמידותן הבלעדית של המגפיים שלנו, שהרי הוא מונע דליפות מים ומונע זקיקים.

אמינות מתמשכת היא עסק מסובך ומטעה הדרוש כשרון מתורגל ומיומן ומכונות ספציפיות. העור עובר תהליך חימום ואידי ליצירתו גמיש ומגיב היטב לתהליך מתיחתו וייצובו כמעטפת, בדייקנות רבה, על ידי מפעילים מאומנים ומצויידים היטב.

בתקופה בה יצרני מגפיים היו חוסכים ומצמצמים שימוש בחומרים, הייתה זו טכניקה חריגה ובולטת, כאשר קצוותיה העליונים של המעטפת היו נתפרים אל חלקו הפנימי, מאפשרים לפיצולים להגיע עד התפרים.

עקב שימוש ביותר חומרים, האמינות מתמשכת, כפי שהזמן כבר הוכיח לנו שזוהי הדרך הטובה ביותר לייצר מגפיים חזקות, עמידות לזמן ארוך וכך מתקבלות המגפיים הטובות ביותר שאפשר.



## איכות נבנית

אנחנו מפעל מודרני עם תחושות הערכה עמוקות למקום ממנו הגענו. אחרי 100 שנים אנו מודעים היטב כי איכות ניבנית אף פעם לא יוצאת מהאופנה. זהו סודה של מגף איכותית הנשארת ומרגישה כל כך נוח, כך שאתה שוכח שהן בכלל על רגליך.

בעולם של אופנה מהירה וחד פעמית, אנחנו בוחרים בעקשנות להזכיר את מעלותיה של האופנה הישנה והטובה, במלאכת ייצירת מגפיים איכותית, אשר עמדה בכל מבחני הזמן והתקופות ומענגת את נועליה. כאשר אתה משקיע במגפי ROSSI, אתה מקבל איכות ניבנית ותשומת לב לפרטים שאותם האחרים מזמן שכחו.

# מידות



## טיפ נוסף

כל מגף מגיע למבנה 'הסופי' שלו לאחר דחיסתו למעטפת קשיחה כמו פלסטיק או עץ. את המגף עוטפים בעור איכותי, המביא לצורתו הסופית.

כל כף רגל שונה, לכן אנו עורכים בדיקות שונות, כדי להבטיח שלא משנה מהו מבנה הרגל שלך, לנו יהיה מגף מתאים לרגליך ולנוחותך המירבית.

## טבלת מידות

סטנדרטים	מידות גברים	מידות נשים	מידות גברים אירופאית	מידות נשים אירופאית
21.9	3	5	-	35/36
22.3	3.5	5.5	-	36
22.8	4	6	-	36/37
23.2	4.5	6.5	-	37
23.6	5	7	39	37/38
24	5.5	7.5	39	39
24.4	6	8	40	38/39
24.8	6.5	8.5	40/41	39
25.2	7	9	41	39/40
25.6	7.5	9.5	41/42	40
26	8	10	42	41
26.5	8.5	10.5	42/43	41/42
26.9	9	11	43	42
27.3	9.5	-	43/44	-
27.8	10	-	44	-
28.2	10.5	-	44/45	-
28.6	11	-	45	-
29	11.5	-	46	-
29.5	12	-	46/47	-
30.3	13	-	47	-
31.2	14	-	48	-
32	15	-	49	-

## מידות נעלי ROSSI

העיצוב שלנו מתאים במבנהו לכל סטנדרט כף רגל, מתפירה נמוכה ועד תפירת עומק נדיבה בהתאמה ונוחות מושלמת. התאמה מירבית היא המפתח לנוחות מנצחת.

## התאמת הגודל שלך

- הצמד את חלקו האחורי של העקב לקיר
- סמן את הנקודה הרחוקה ביותר של אצבעות רגליך
- מדוד את תוצאת האורך
- בדוק התוצאה בטבלת המידות
- המידע נכון למדידת כף רגל נשים כגברים



**STURT** סטיורט  
רוחב סטנדרטי  
עומק סטנדרטי  
בוהן ממוצעת  
גודל חצי טבעי

**EYRE** אייר  
סטנדרט עם  
בוהן רחבה  
בנפח עמוק

**REX** רקס  
סטנדרט עם  
בוהן מסותתת

**CENTENARY** סנטנרי  
הסטנדרט הנפוץ ביותר ב **ROSSI**  
מבנה רחב  
עמוק יותר

**NUFIT** נופיט  
מגפי שטח  
מבנה רחב  
עמוק יותר

# ENDURA גברים

**התאמה: | סטנדרט**

מגפי ROSSI אנדורה המפורסמות עם סוליית כריות האוויר בעלות האחיזה והנוחות המירביות מתאימות לכל סוגי המשטחים והפעילויות

## חלק צווארי

חלק צווארי ייחודי למגפי אנדורה להתאמה אדוקה עד הקרסול, לצמצום כאבים בפניות הקרסול. לקבלת התאמה ורחבה והולמת עם כל יתר מאפייני אנדורה.



**ENDURA אנדורה 328**

צבע: זמש חום בהיר  
מידה: 3 - 1/2 - 12, 13, 14, 15  
מידה אירופאית: 39-47  
**מחיר: ₪685**



**ENDURA אנדורה 303**

צבע: עור שחור  
מידה: 3 - 1/2 - 12, 13, 14, 15  
מידה אירופאית: 39-47  
**מחיר: ₪685**



**ENDURA אנדורה 300**

צבע: זמש חום כהה  
מידה: 3 - 1/2 - 12, 13, 14, 15  
מידה אירופאית: 39-47  
**מחיר: ₪685**



# BOOMA גברים

**התאמה: | סטנדרט**

מגפי ROSSI בוומה עם סוליית כריות האוויר בעלות האחיזה והנוחות המירביות. מתאימות לכל סוגי המשטחים והפעילויות



**BOOMA בוומה 606**

צבע: זמש חום כהה  
מידה: 3 - 1/2 - 12, 13, 14, 15  
מידה אירופאית: 39-47  
**מחיר: ₪685**



**BOOMA בוומה 605**

צבע: זמש חום בהיר  
מידה: 3 - 1/2 - 12, 13, 14, 15  
מידה אירופאית: 39-47  
**מחיר: ₪685**

# ENIGMA

## גברים

התאמה: | סטנדרט

מגפי ROSSI אניגמה TPU/PU עם סולייה בצפיפות כפולה לקלילות וגמישות מירביות מתאימות לכל סוגי המשטחים והפעילויות



**BOULDER** **אניגמה** **906**

עור שחור	צבע:
4 - 1/2 - 12, 13	מידה:
39-47	מידה אירופאית:
₪650	מחיר:



# MUSK

## נשים

התאמה: | נשים

מידות נשים

מגפי ROSSI אנדורה המפורסמות עם סוליית כריות האוויר בעלות האחיזה והנוחות המירביות עור עליון חזק במיוחד ותפירה כפולה לעמידות.



**MUSK** **מאסק** **340**

עור שחור	צבע:
דוגמא חומה אלסטית	מידה:
4, 5 - 1/2 - 11	מידה אירופאית:
36-40	מחיר:
₪685	



**MUSK** **מאסק** **343**

עור שחור	צבע:
דוגמא מנומרת אלסטית	מידה:
4, 5 - 1/2 - 11	מידה אירופאית:
36-40	מחיר:
₪685	